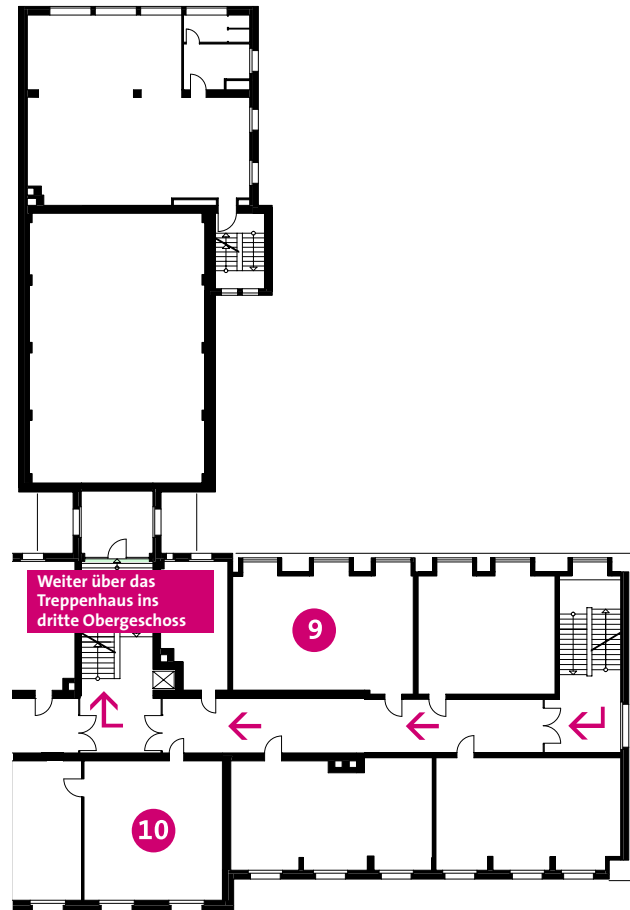


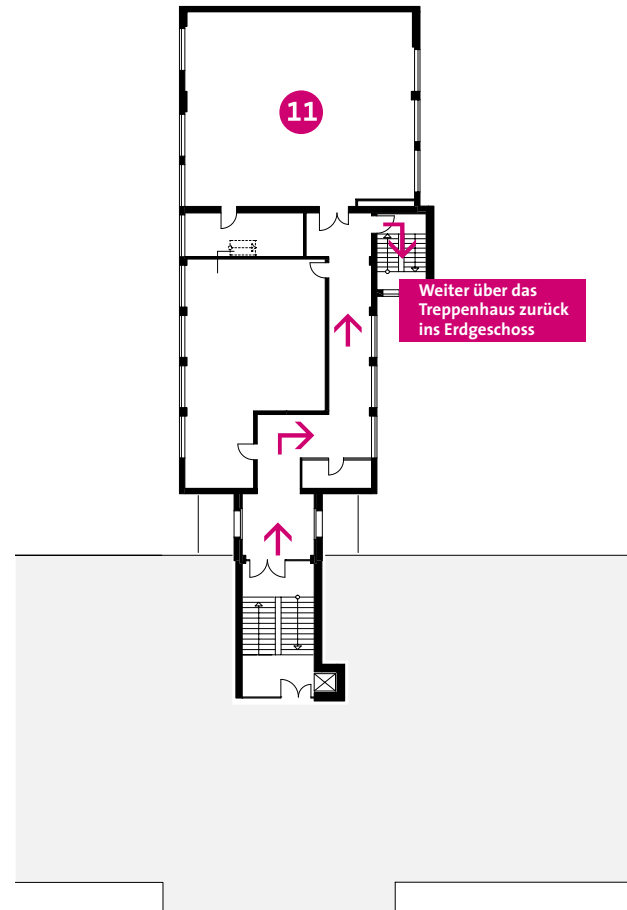
ZWEITES OBERGESCHOSS

- 9 Schulsanitäter und Schülerlotsen**
Demonstration von Erste-Hilfe-Maßnahmen und Schülerlotsenarbeit
- 10 Informatik**
Programmierung von Modellen mit Fischer-Technik



DRITTES OBERGESCHOSS

- 11 Musik**
Präsentation der instrumentalen Ausstattung, Vorspiel von Schulband und Vororchester



ERDGESCHOSS

- 12 Chemie**
Präsentation von Experimenten
- 13 Biologie**
Demonstration von Unterrichtsinhalten
- 14 Physik**
Lernen an Stationen



Wir bedanken uns für Ihr Interesse und würden uns freuen Ihr Kind bald an unserer Schule begrüßen zu dürfen!



Rundgang

Herzlich Willkommen!

Wir laden Sie ein zur Teilnahme an einem geführten Rundgang in dessen Verlauf Sie einen umfassenden Einblick in die Ausstattung und die räumlichen Gegebenheiten unserer Schule sowie einen ersten Eindruck von den Unterrichtsfächern und pädagogischen Schwerpunkten erhalten. **Der Rundgang unter der orts- und fachkundigen Führung von Schülerinnen und Eltern dauert circa 60 Minuten.**

Alternativ können Sie mit Hilfe dieses Orientierungsplans unsere Schule auch gerne auf eigene Faust erkunden oder sich unterwegs einer Gruppe anschließen. Folgen Sie einfach den Pfeilen und Stationsnummern auf dem ausgeschilderten Rundweg.

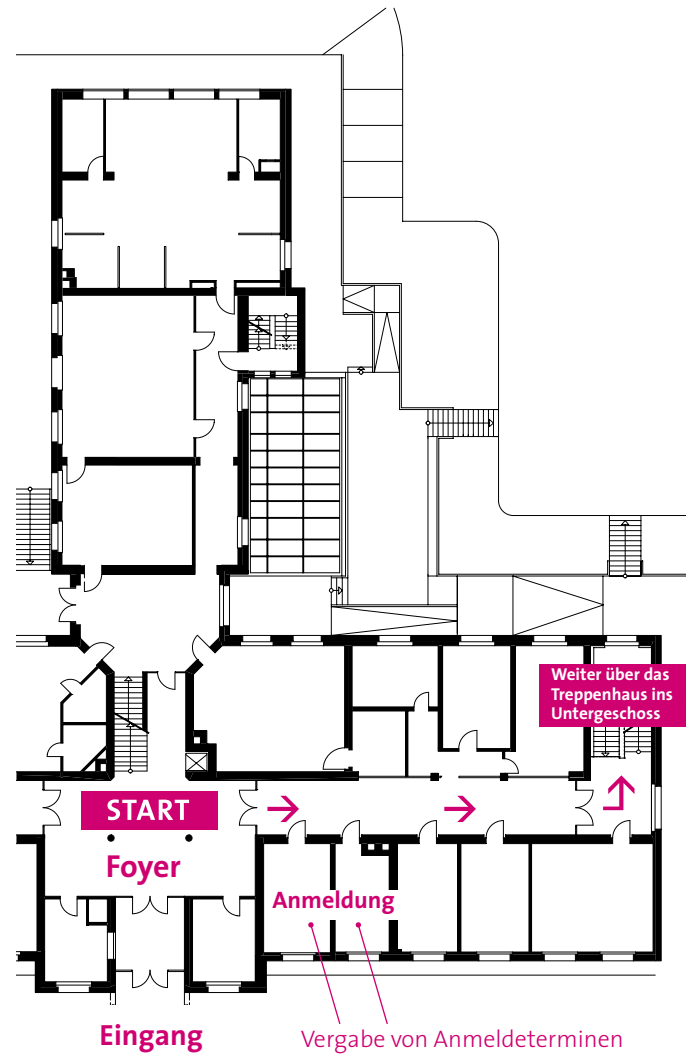


Unser Schulleben

Ganz wichtig ist uns die zugewandte und geborgene Atmosphäre, in der wir Ihr Kind in seiner Entwicklung begleiten und zum Realschulabschluss führen. Durch viele in den Unterrichtsräumen von Schülerinnen und Schülern präsentierte Experimente, Ausstellungen und Aufführungen möchten wir Ihnen hiervon einen authentischen Eindruck vermitteln. Die jeweiligen Fachlehrerinnen und Fachlehrer stehen Ihnen dort ebenfalls für Fragen gerne zur Verfügung. Wir würden uns freuen, Sie auch zu unseren Informationsveranstaltungen in der Aula und natürlich in unserer Cafeteria im Untergeschoss bei Kaffee und selbst gebackenem Kuchen begrüßen zu dürfen!

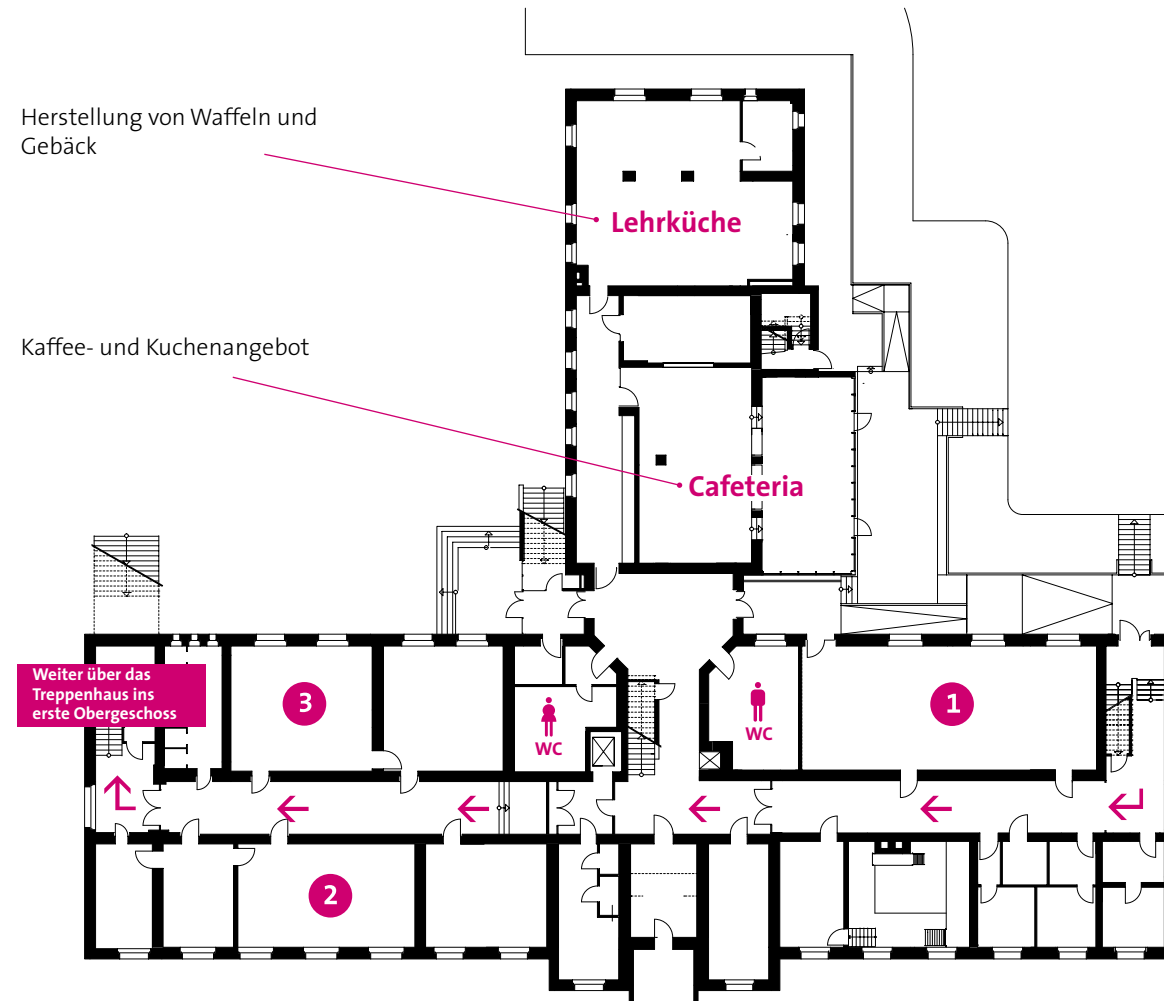
Ihre Schulgemeinschaft der Liebfrauenschule Ratingen

ERDGESCHOSS



UNTERGESCHOSS

- 1 **Textiles Gestalten**
Ausstellung von Schülerarbeiten und Anfertigung textiler Objekte
- 2 **Kunst / Werkraum**
Praktisches Arbeiten und Ausstellung von Schülerarbeiten
- 3 **Kunst / Zeichensaal**
Praktisches Arbeiten und Ausstellung von Schülerarbeiten



ERSTES OBERGESCHOSS

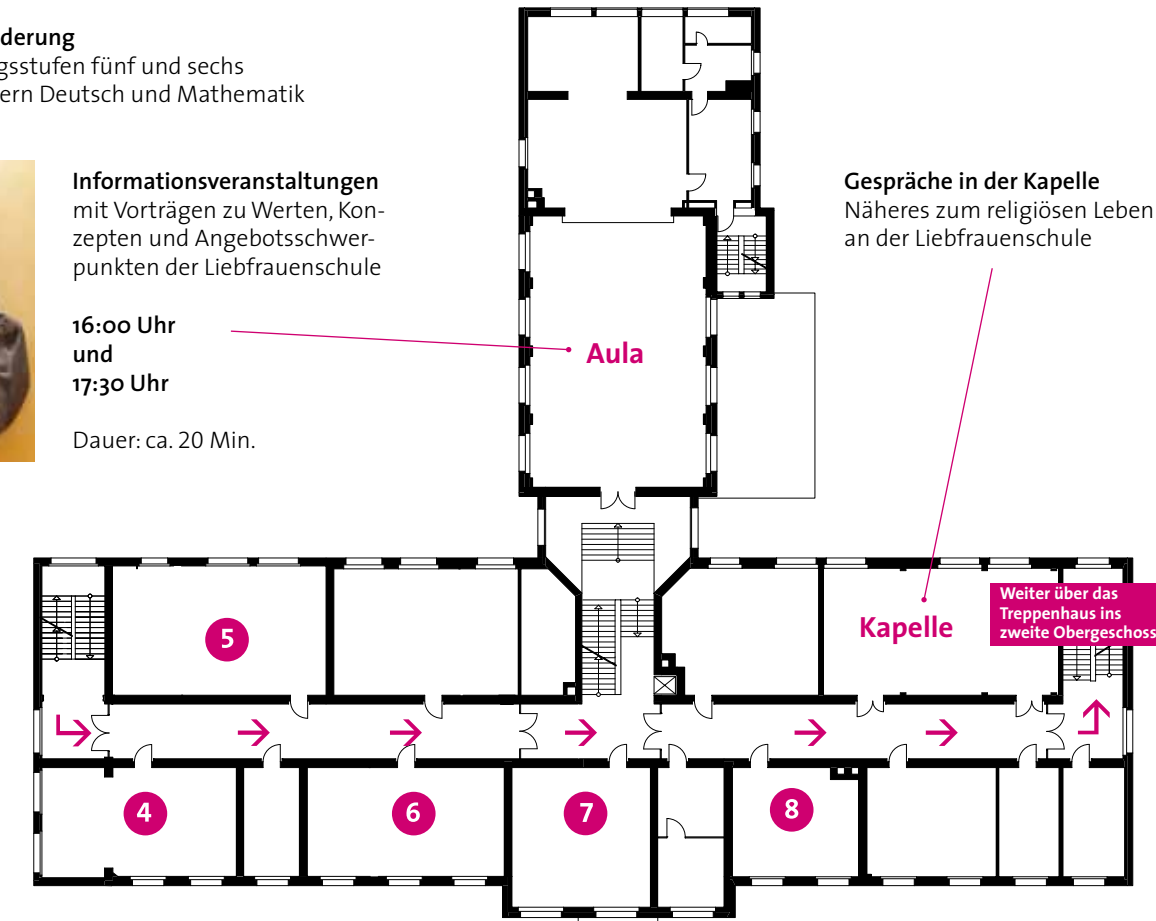
- 4 **Englisch**
First steps in English
- 5 **Französisch**
A la découverte du français
- 6 **Partnerschule**
Präsentation der Beziehungen und des Austausches mit der Edith-Stein-Schule in Gliwice, der polnischen Partnerschule der Liebfrauenschule Ratingen
- 7 **Schülervertretung / Tombola**
Präsentation der Arbeit der Schülervertretung
- 8 **Individuelle Förderung**
für die Jahrgangsstufen fünf und sechs z. B. in den Fächern Deutsch und Mathematik



Informationsveranstaltungen
mit Vorträgen zu Werten, Konzepten und Angebotsschwerpunkten der Liebfrauenschule

16:00 Uhr
und
17:30 Uhr

Dauer: ca. 20 Min.



LIEBFRAUENSCHULE RATINGEN

Gespräche in der Kapelle
Näheres zum religiösen Leben an der Liebfrauenschule

Fortsetzung des Rundgangs auf der Rückseite des Flyers